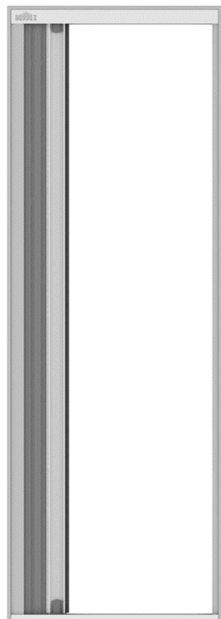




Fly screen door
Koord vervangen
Handleiding





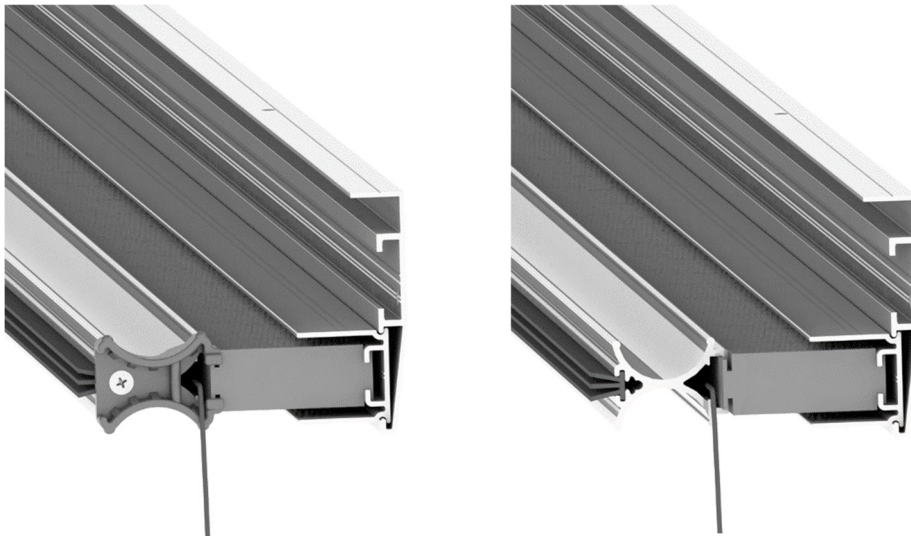
Inhoud

- Koord 12m
- 2 Koord spanners
- 2 Koord verbinders

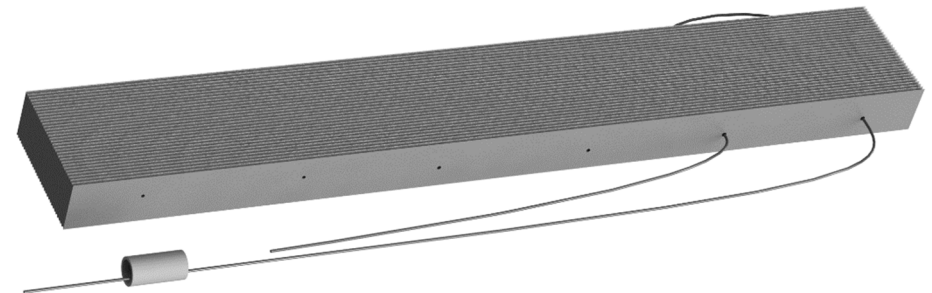
Benodigdheden

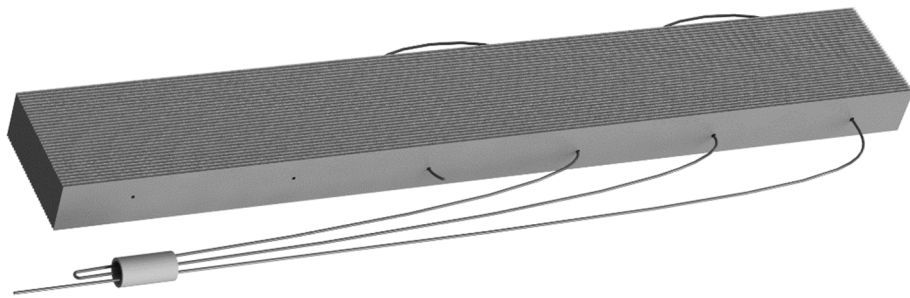
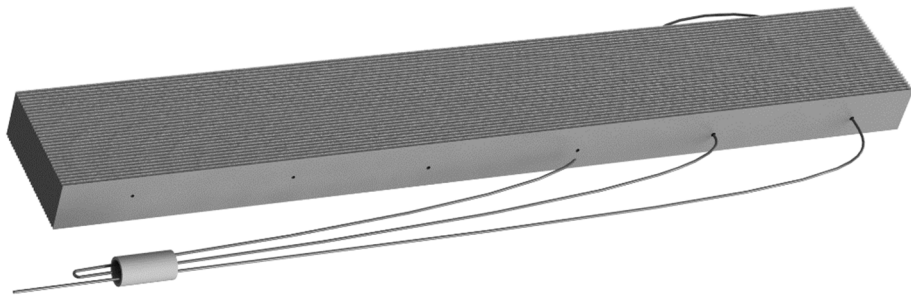
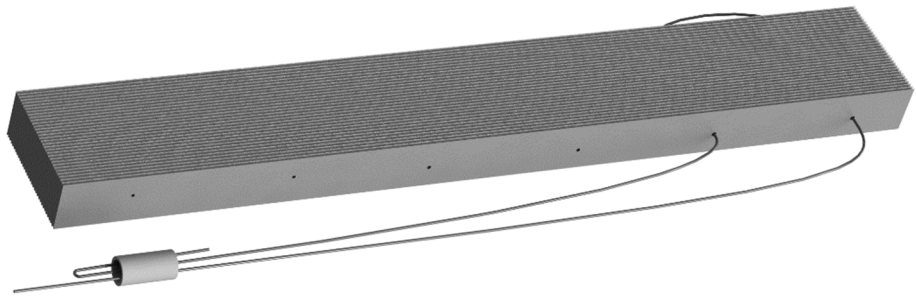
- Schroevendraaier (PH2)
- Naald
- Tang
- Inbussleutel 2,5mm

- 1 Verwijder de koorspanners van het zij profiel. Verwijder het plastic onderdeel aan de onderkant van de trekbal. Schuif het gaaspakket uit het zijprofiel en de trekbal.

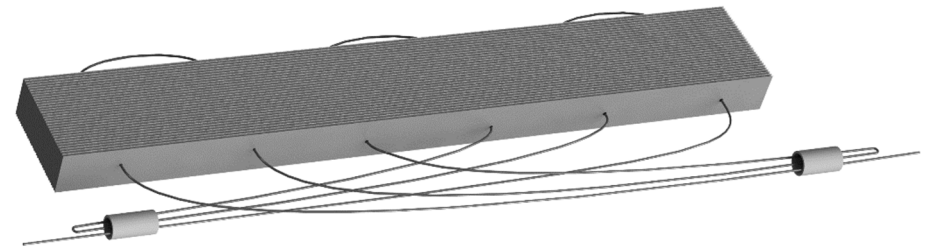
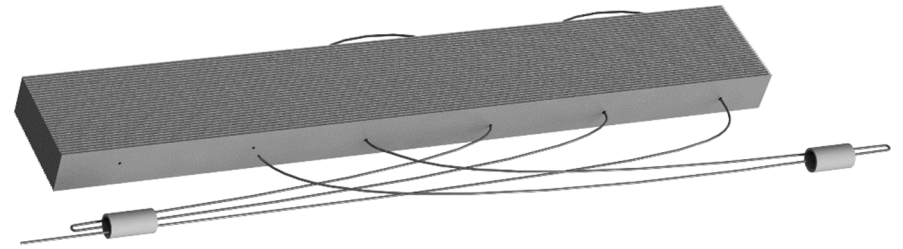
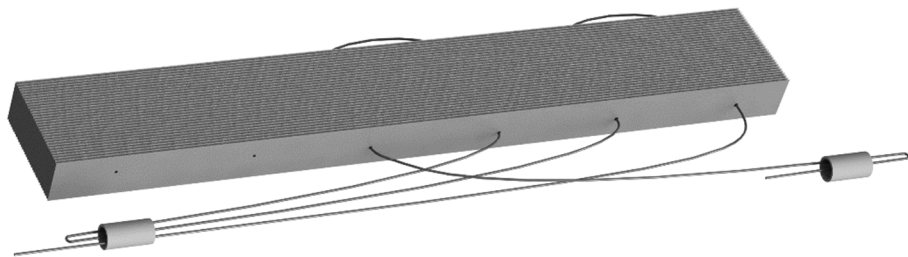


- 2 Verwijder het tape en het koord uit het gaaspakket.
- 3 Bevestig een koord verbinder en een naald aan het koord en rijg het koord door het gaaspakket.

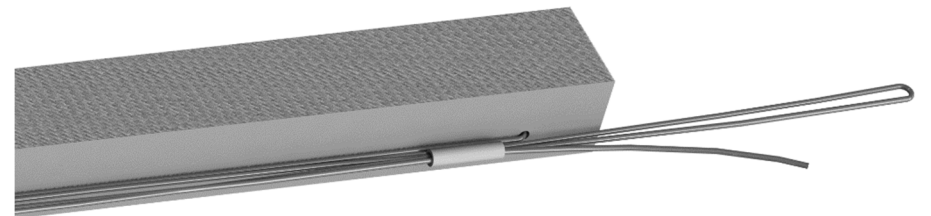




4 Maak een lus en plaats een koord verbinder.



5 Trek de koorden strak en leg ze langs het gaaspakket. Schuif de koord verbinders ten hoogte van het laatste gat aan beide kanten.

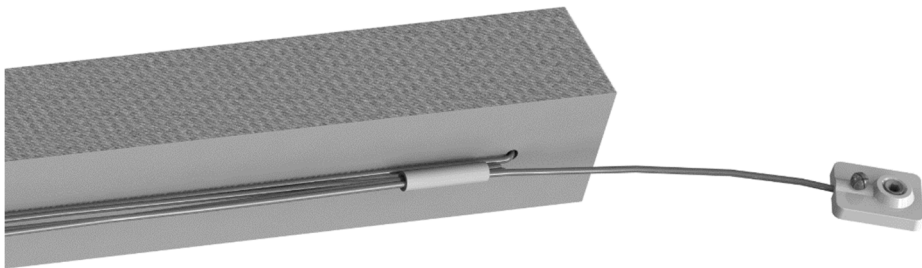




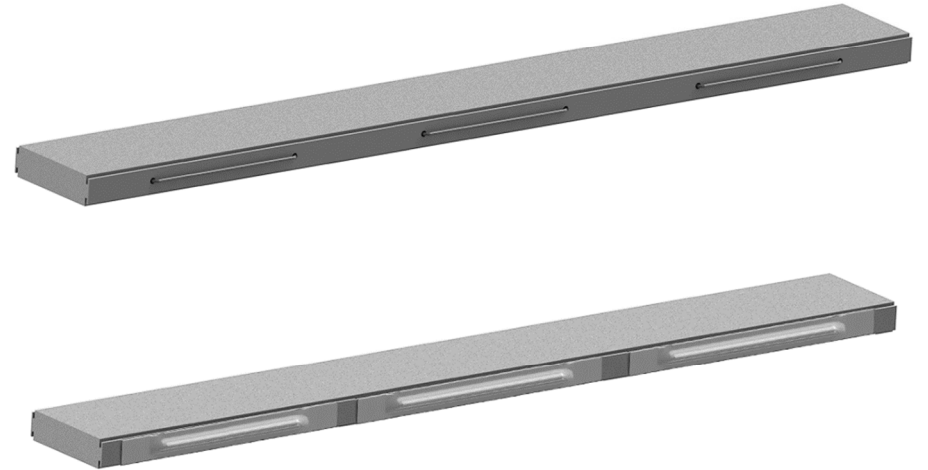
- 6 Klem de koordverbinder aan de 3 koorden met behulp van een tang. Knip hierna de lus af. Doe dit voor beide zieden.



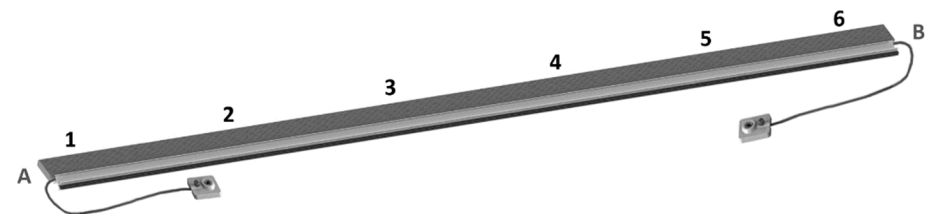
- 7 Plaats de koord spanner aan het uiteinde van het koord en knoop deze vast. Doe dit voor beide zijde.



- 8 Plaats tape aan de achterkant van het gaaspakket om het koord op zijn plek te houden.

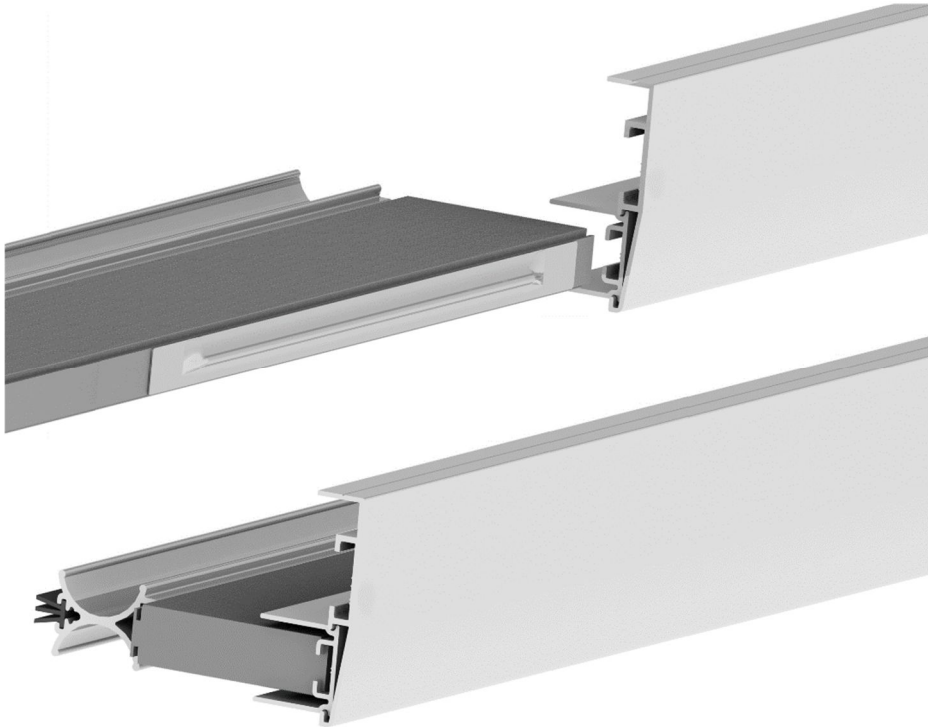


- 9 Schuif het gaaspakket in de trekbalck zorg ervoor dat de koorden uit gat 1,2,3 uitkomen bij kant B en koorden uit gat 4,5,6 uitkomen bij kant A.

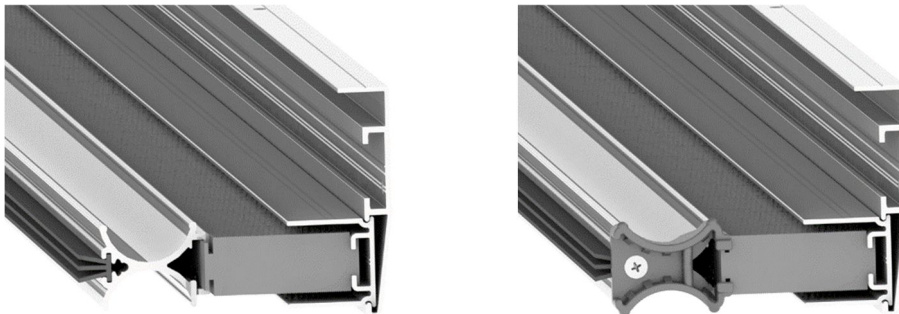




10 Schuif het gaspakket terug in het zijprofiel. Zorg ervoor dat de kant waar het koord het dichtst langs de rand door het gaspakket gaat aan de onderkant van de deur uitkomt.



11 Schroef het plastic onderdeel terug aan de trekbal.



12 Plaats de koord spanners in het zijprofiel en zet de koorden onder spanning.

